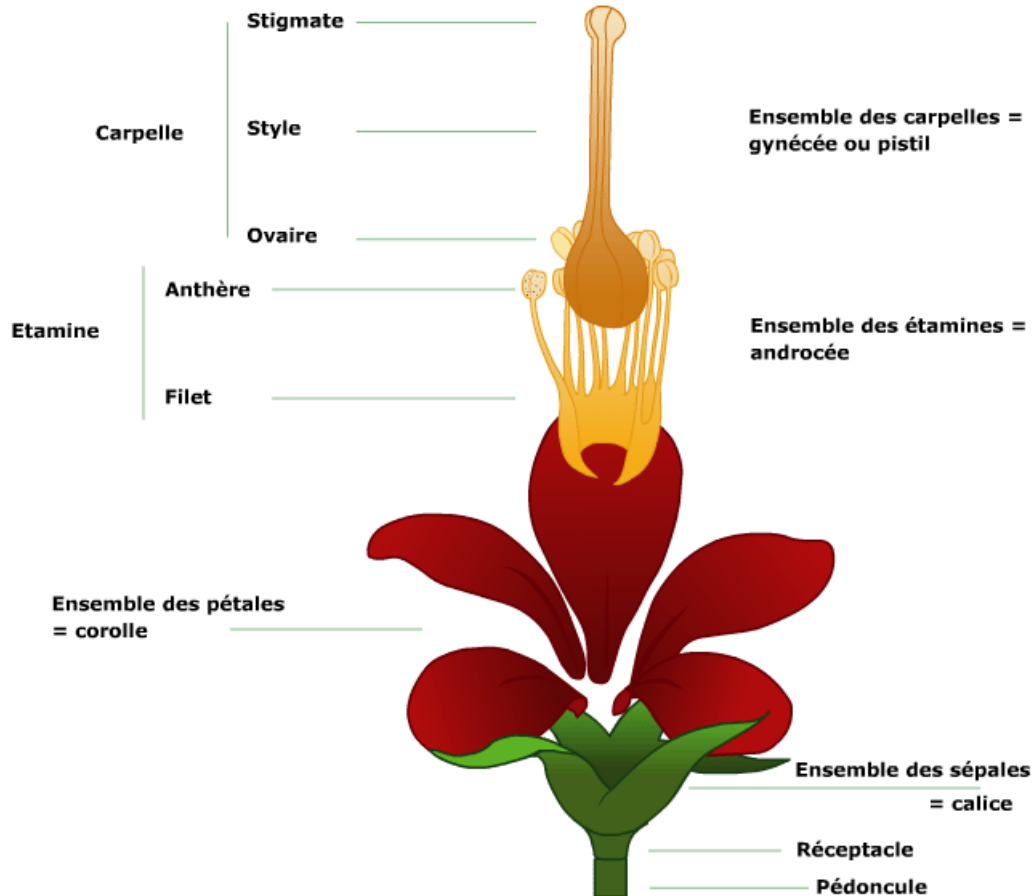


SVG – La reproduction du vivant

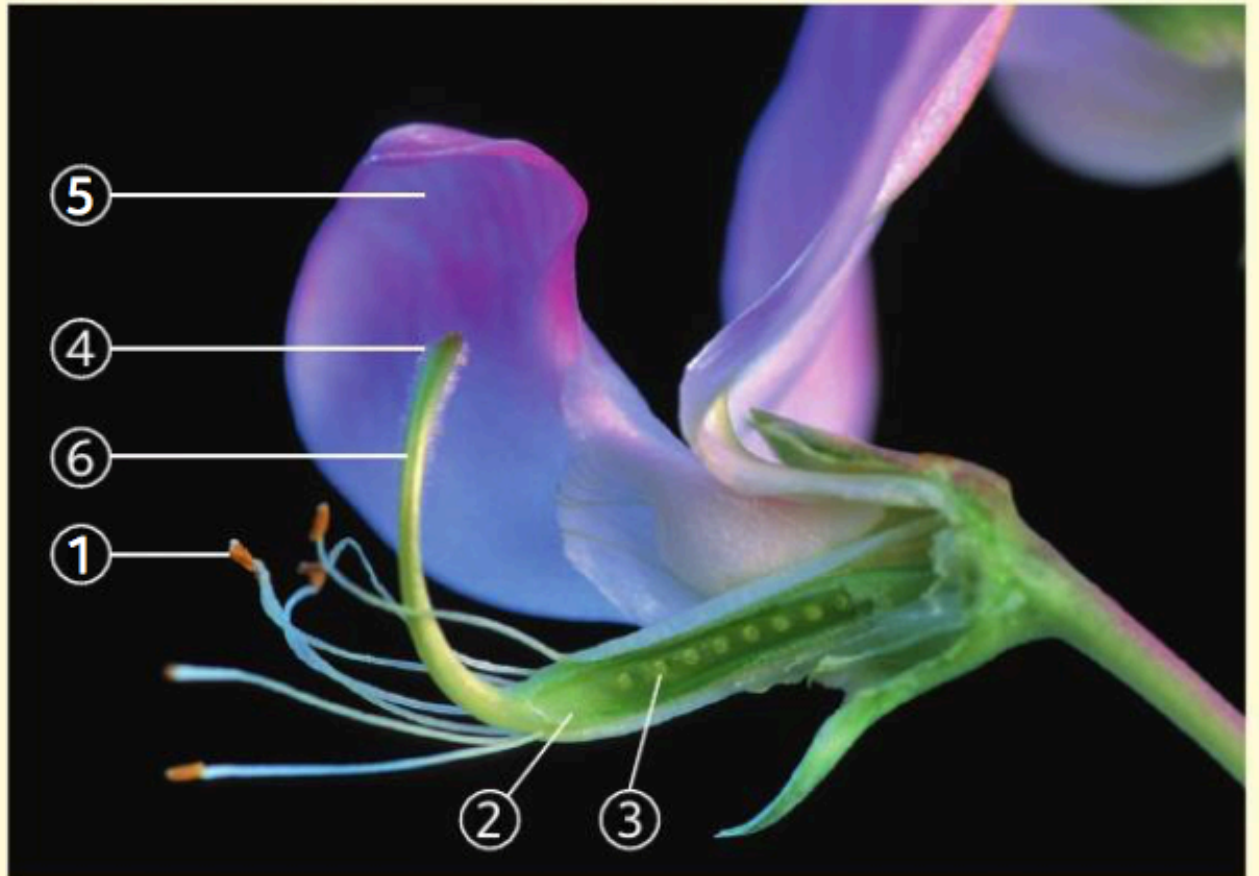
TP – Histologie des fleurs



Une fleur-type

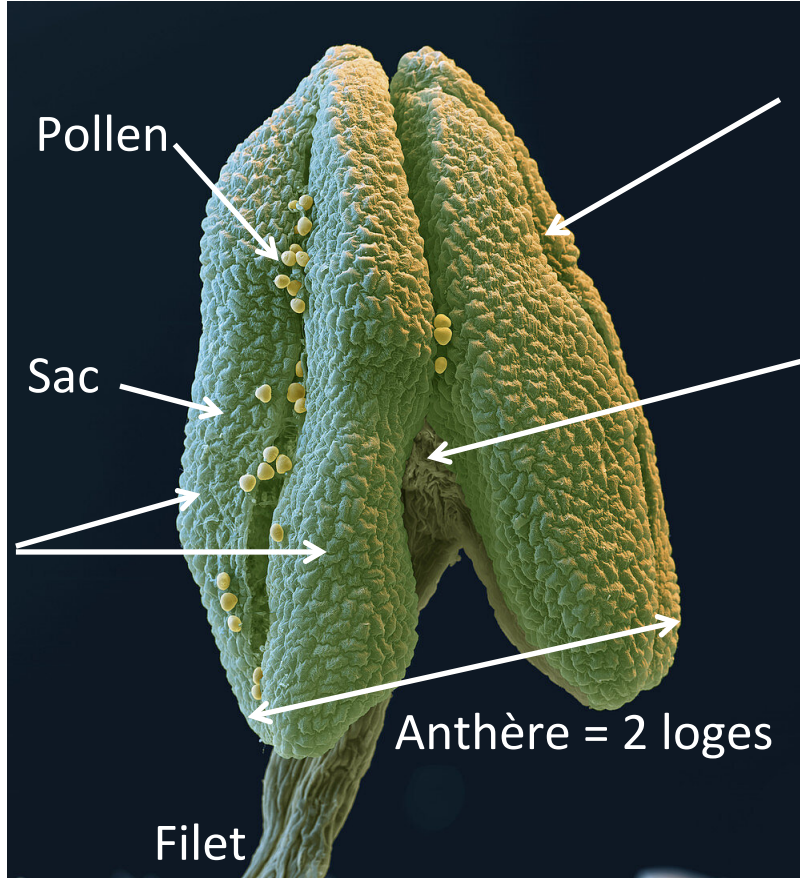


Une fleur de Fabacée



L'androcée, ensemble des étamines

Morphologie d'une étamine



Fente de déhiscence

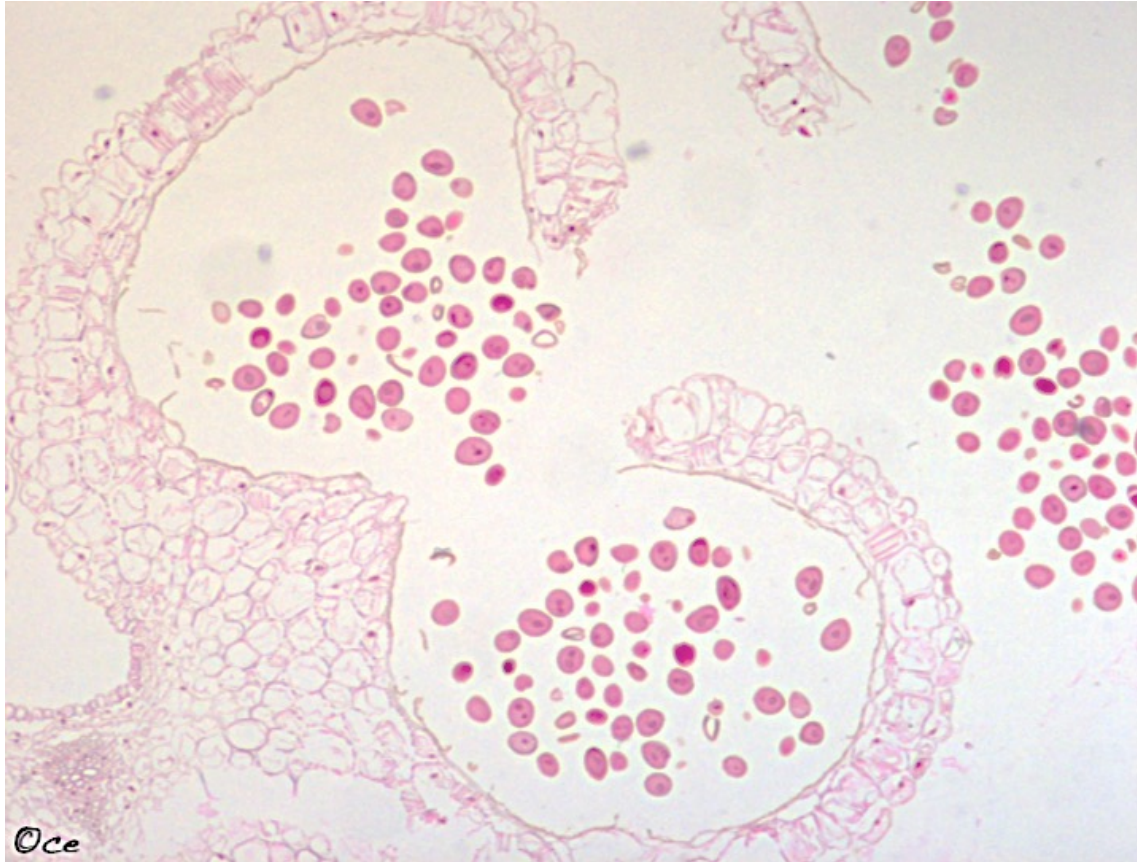
Connectif

Étamine de Tilleul

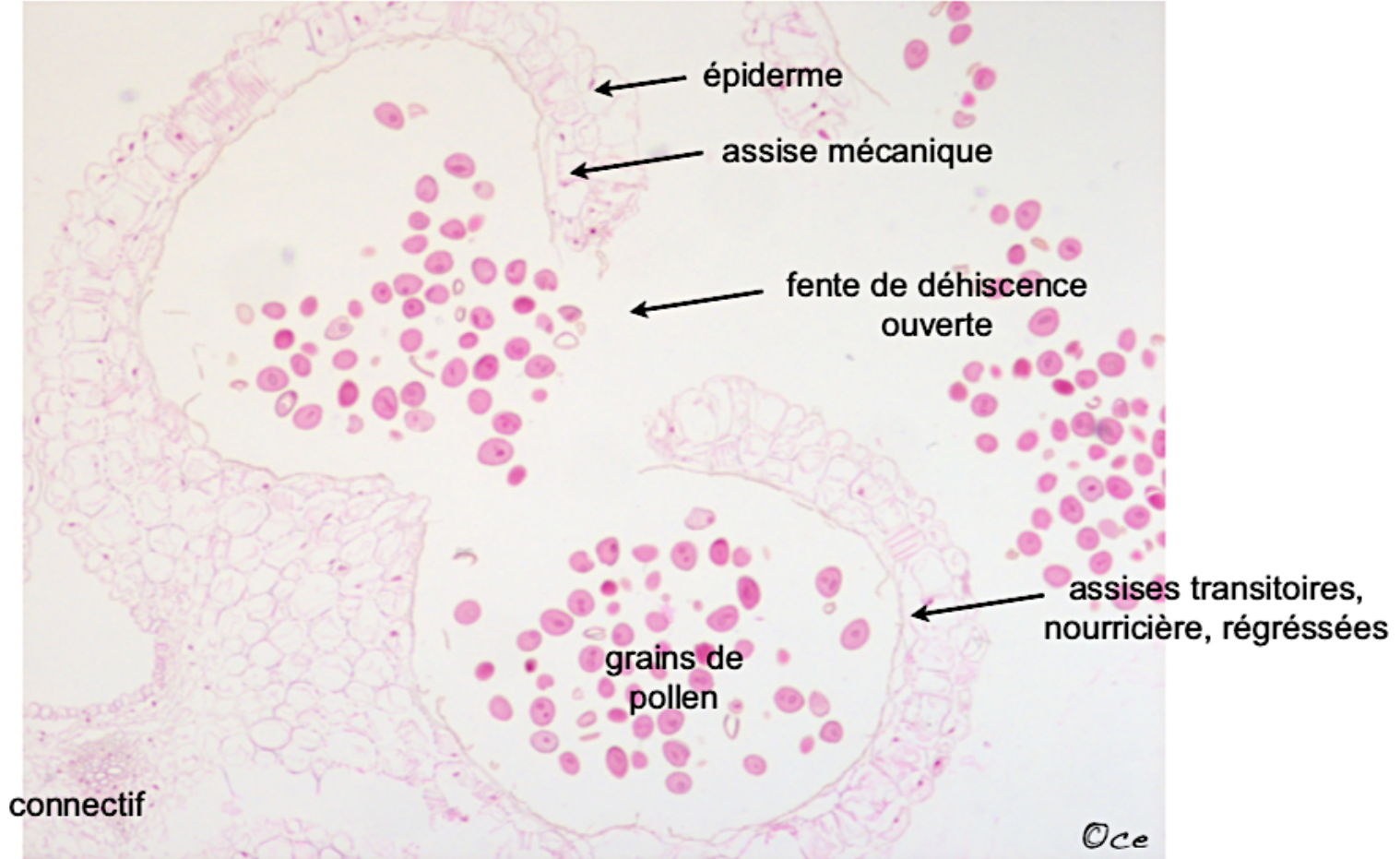
X 70

Source : science photo library

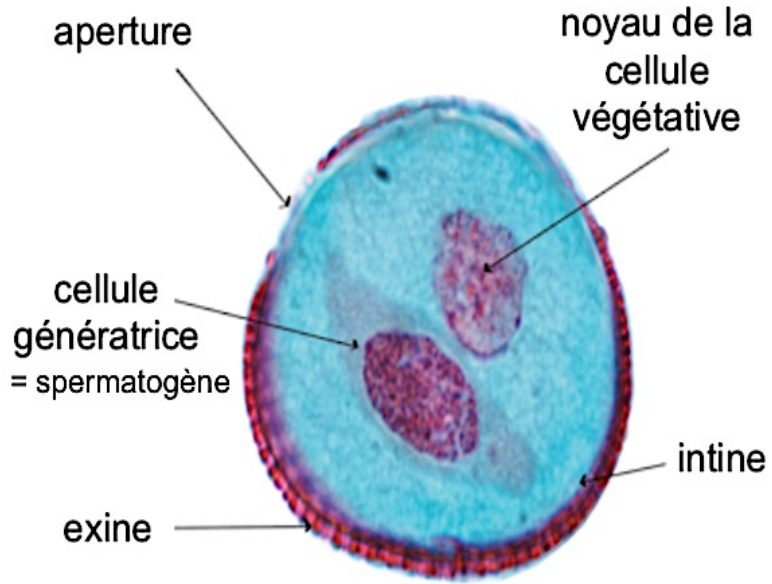
Coupe dans une anthère à maturité



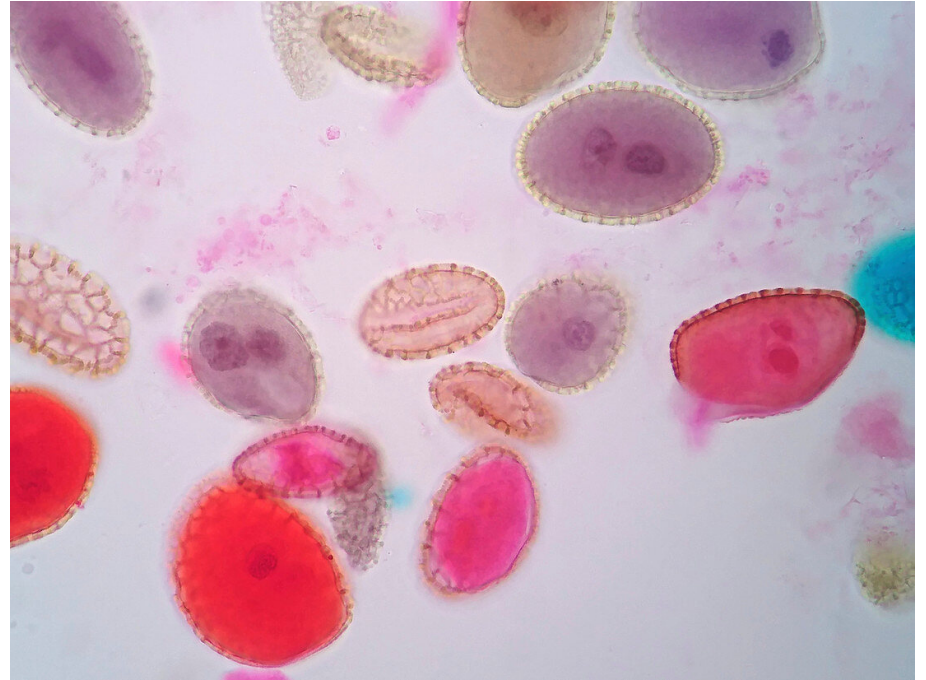
Coupe dans une anthère à maturité



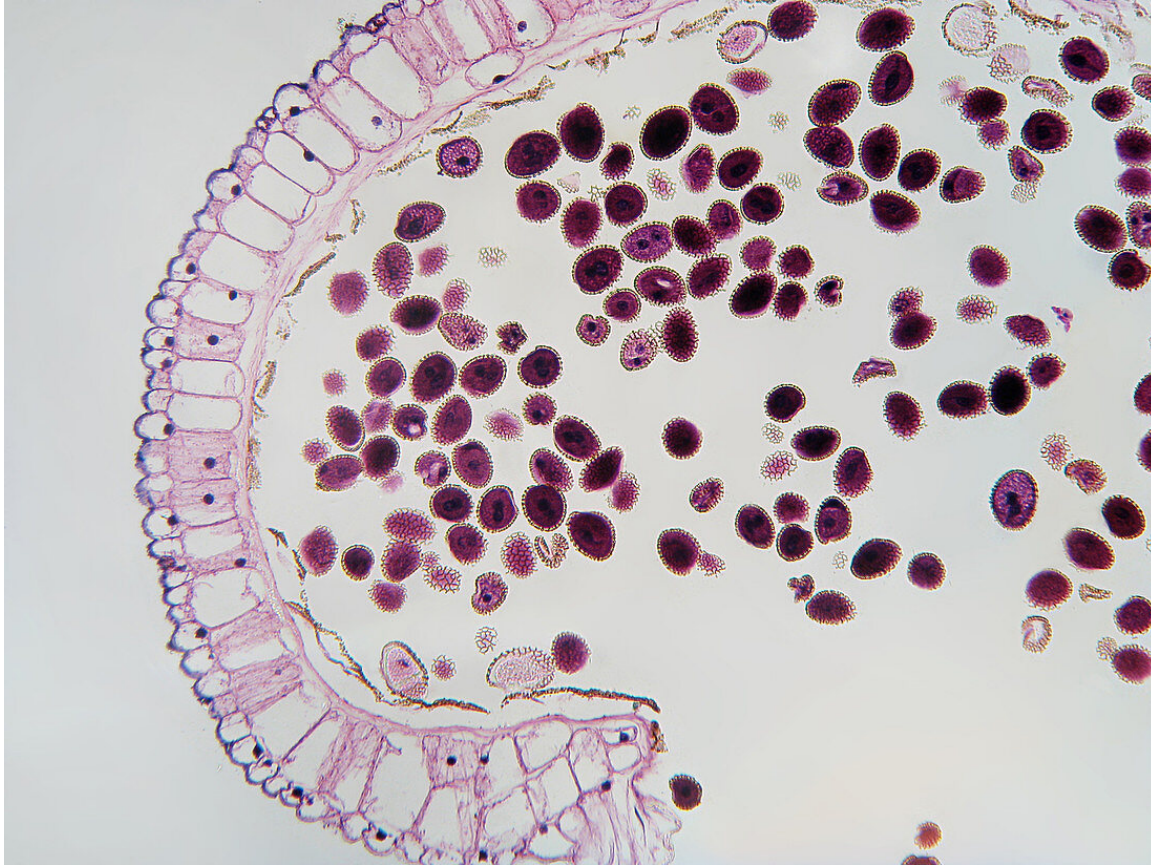
Grain de pollen



grain de pollen mature
structure bi-celulaire



Coupe d'anthère de Lis



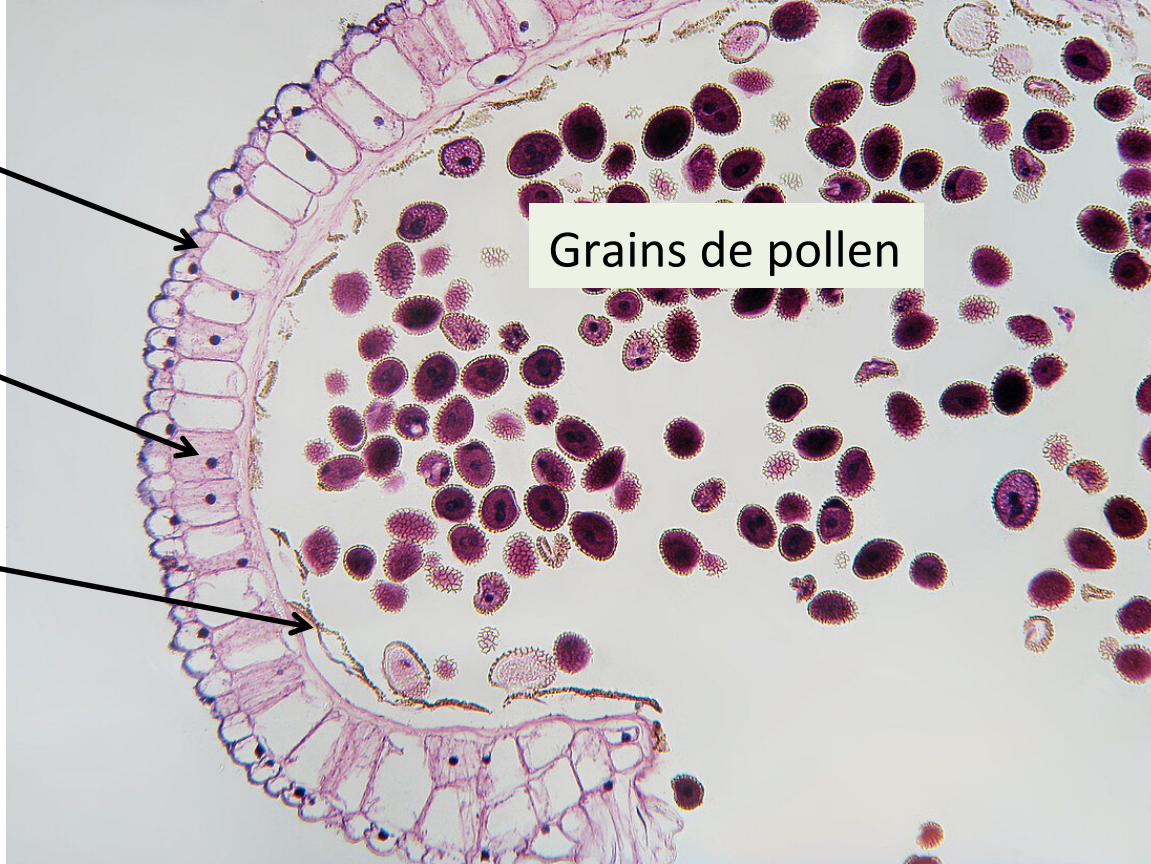
Coupe d'anthère de Lis

Épiderme

Assise
mécanique

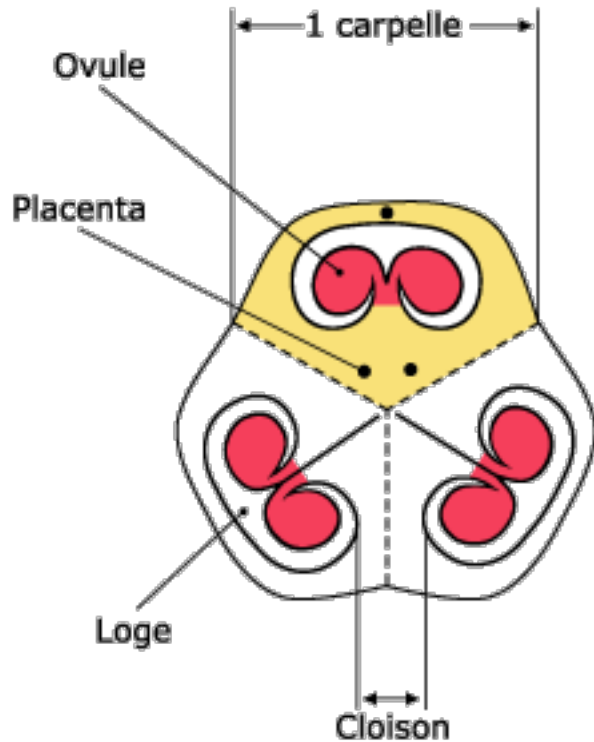
Reste de
tapis

Grains de pollen

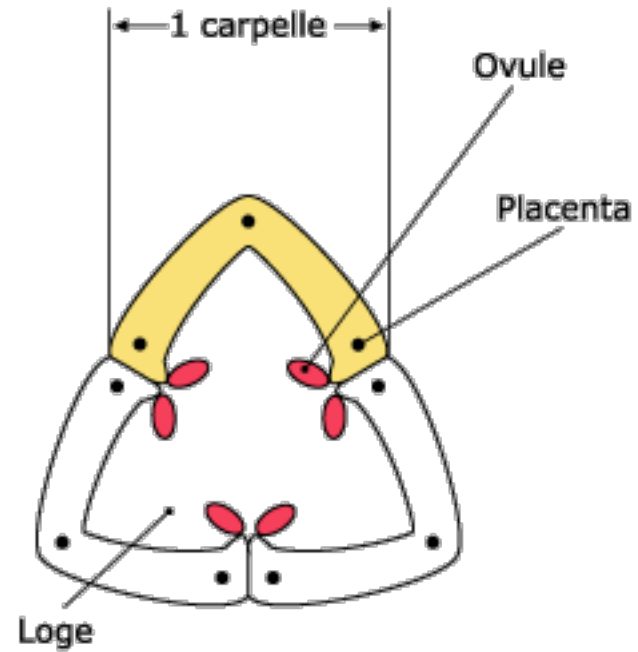


Le gynécée ou pistil, ensemble des carpelles

La structure du gynécée



a



b

Une diversité des gynécées

Placentation de l'ovaire



apicale



basale



axile



centrale



pariétale

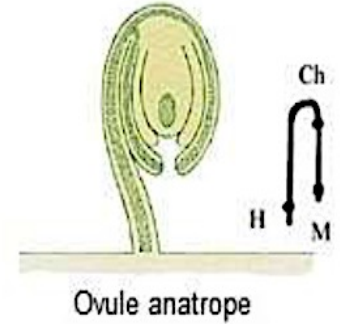
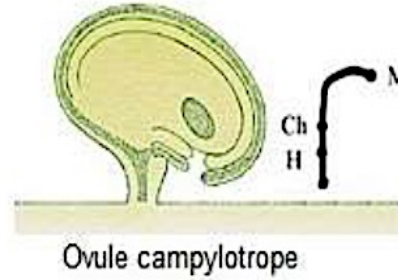
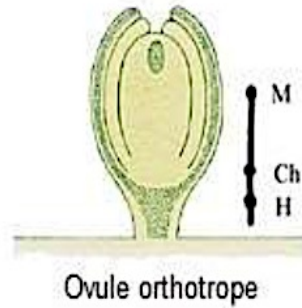
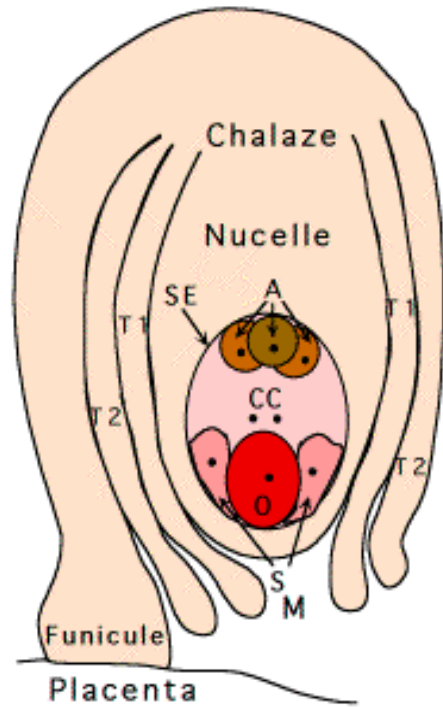


laminale



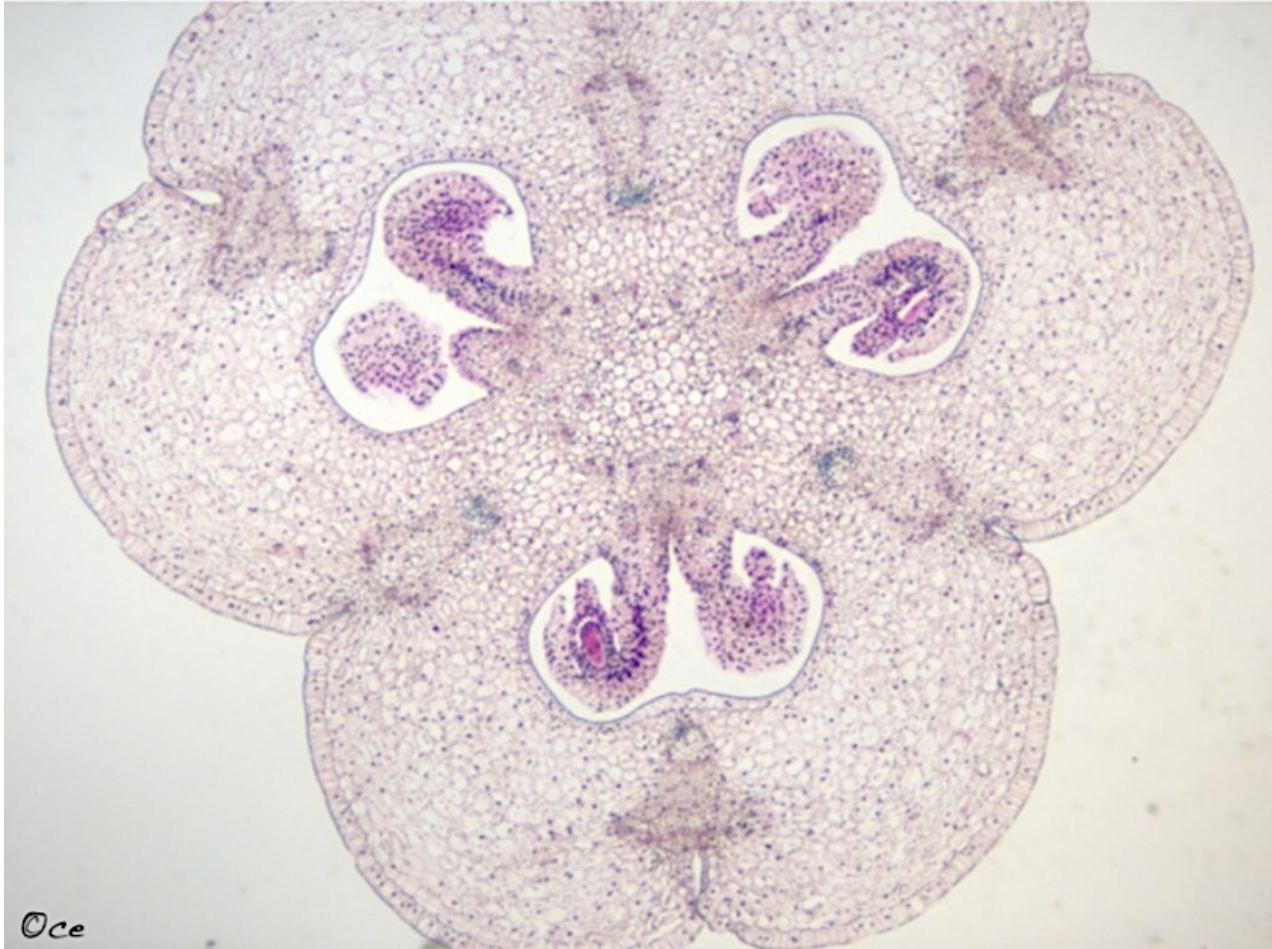
marginale

Les ovules et leur diversité

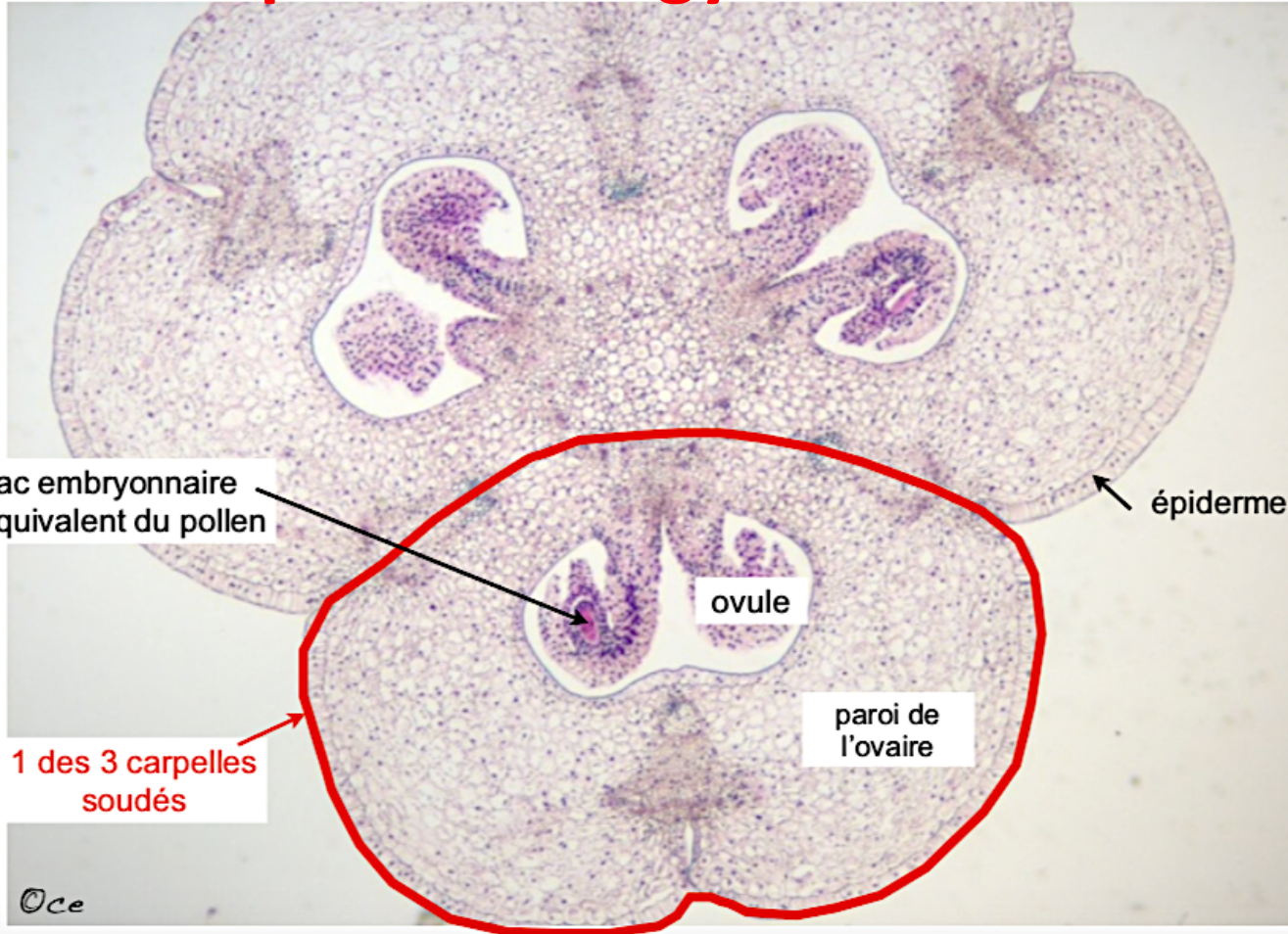


Chalaze = point de ramification du fcv

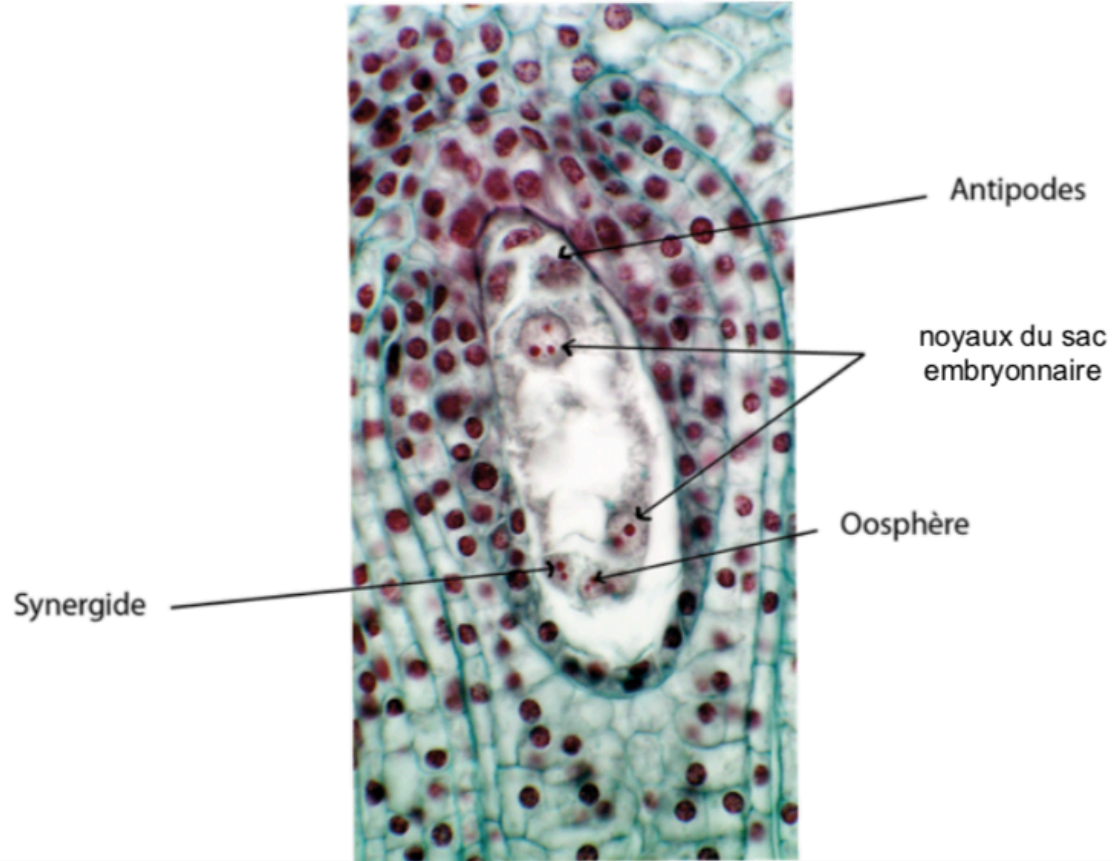
Coupe dans un gynécée de Lis



Coupe dans un gynécée de Lis



Le sac embryonnaire abrite les gamètes femelles



Quelques fruits



2 carpelles
Placentation axile



3 carpelles
Placentation pariétale

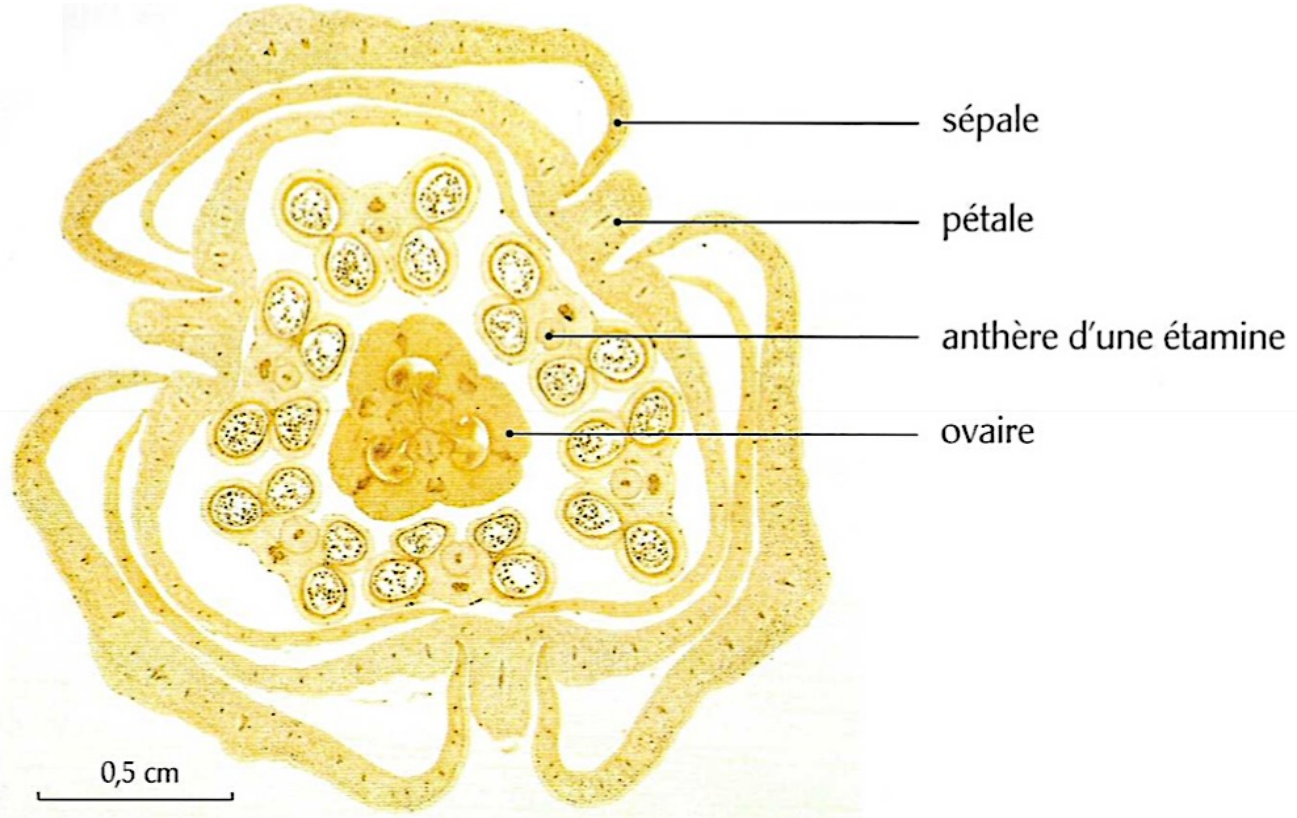


3 carpelles
Placentation pariétale



n carpelles
Placentation centrale

Coupe dans une fleur de Lis



Coupe dans un bouton de Tulipe

