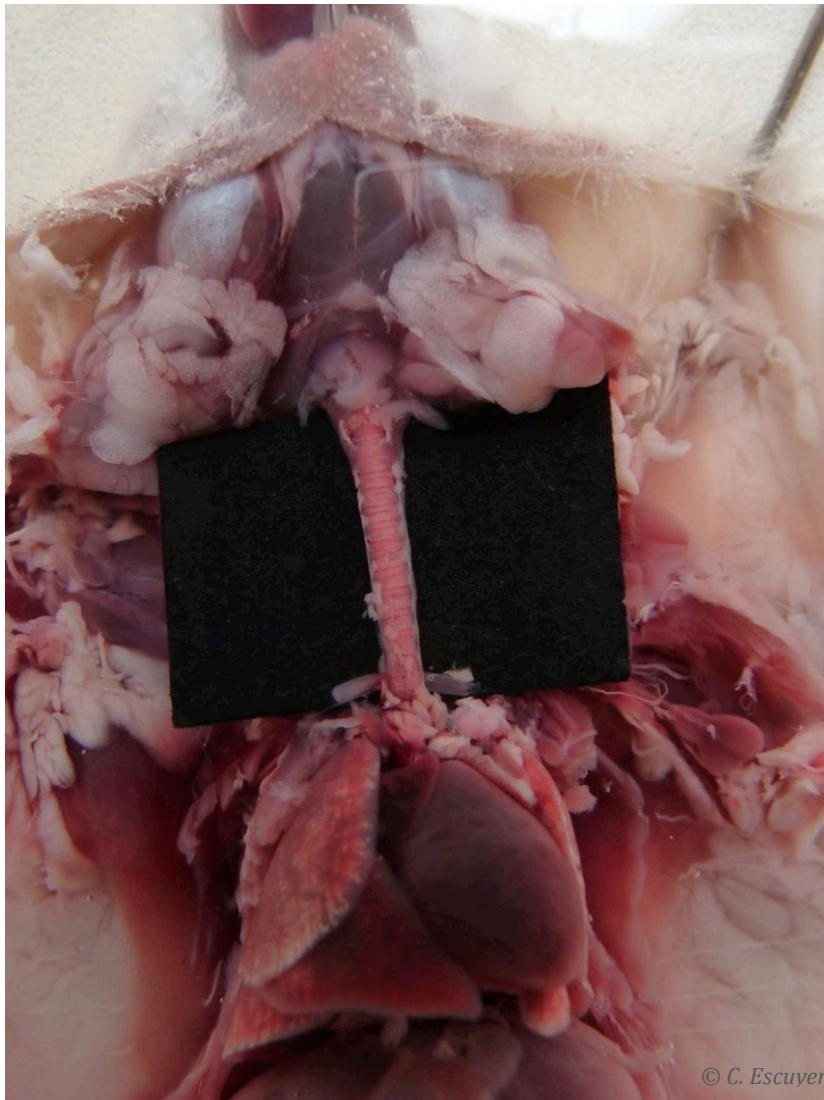
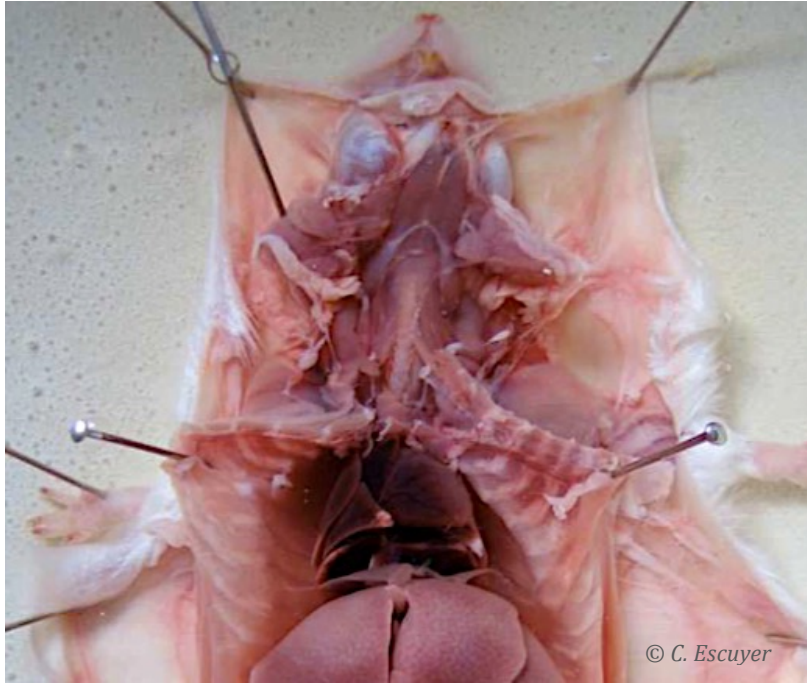
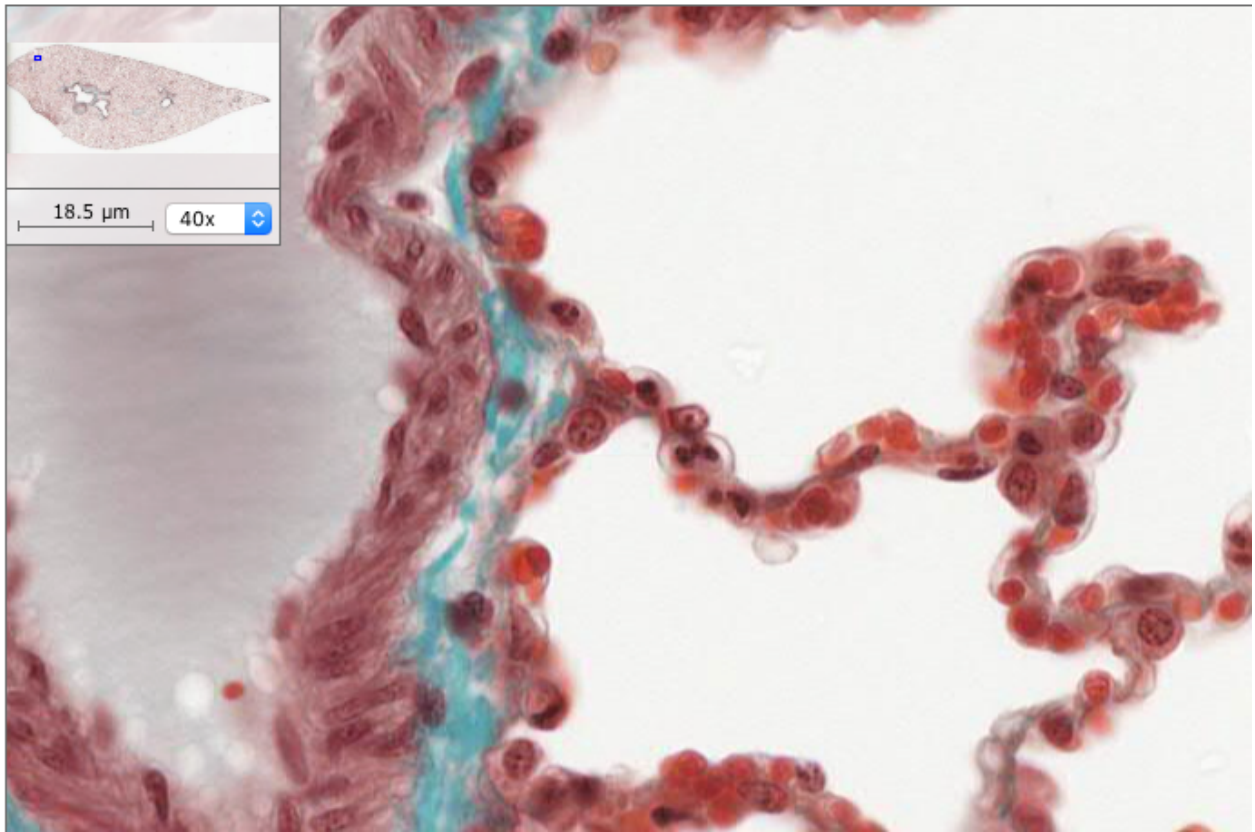


ANNEXE 1 – LA SOURIS

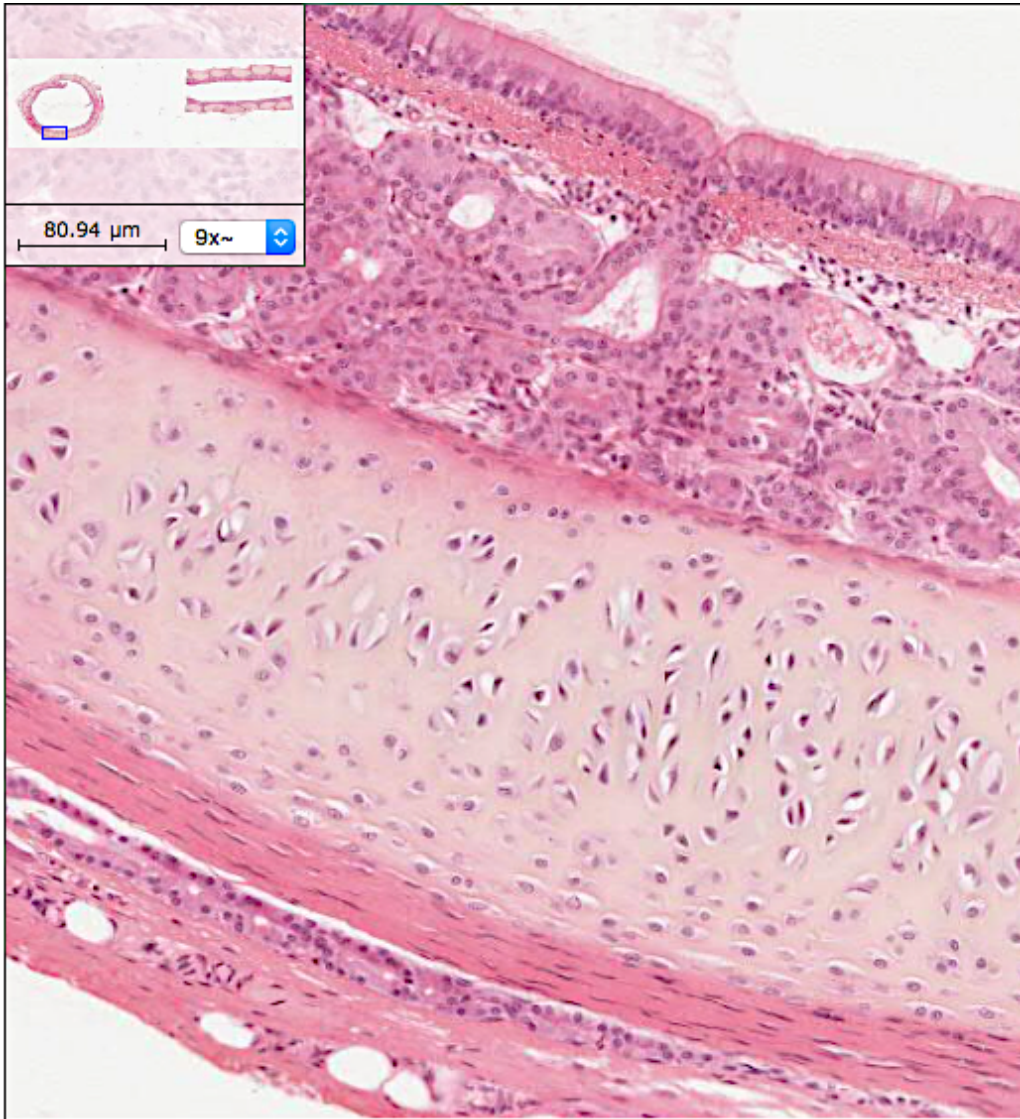




Coupe dans un lobe de poumon de Mammifère (histology.be)

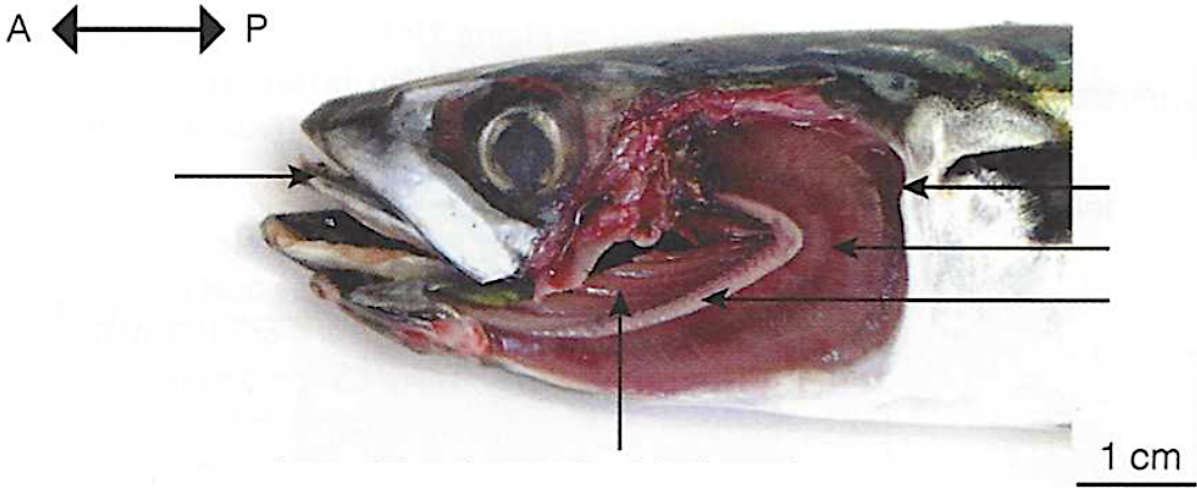


*Observation en MET de coupe transversale de poumon de Chien.
L'ensemble de l'image fait 0,15 mm de large.*

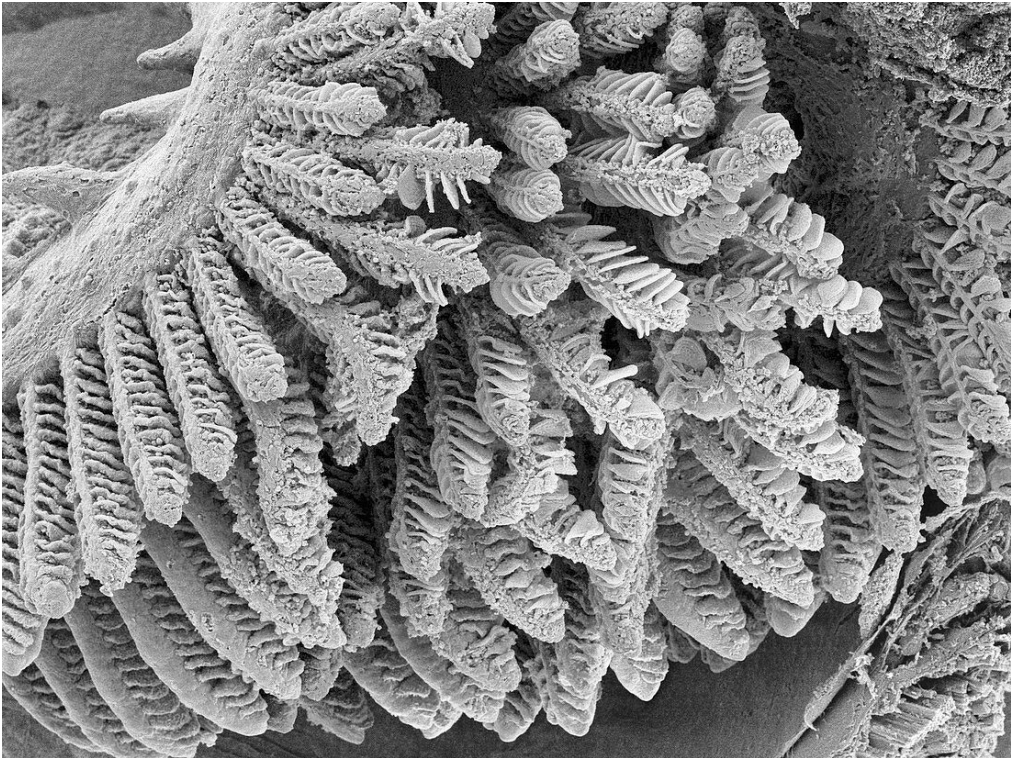


Coupe dans une trachée de rat (histology.be)

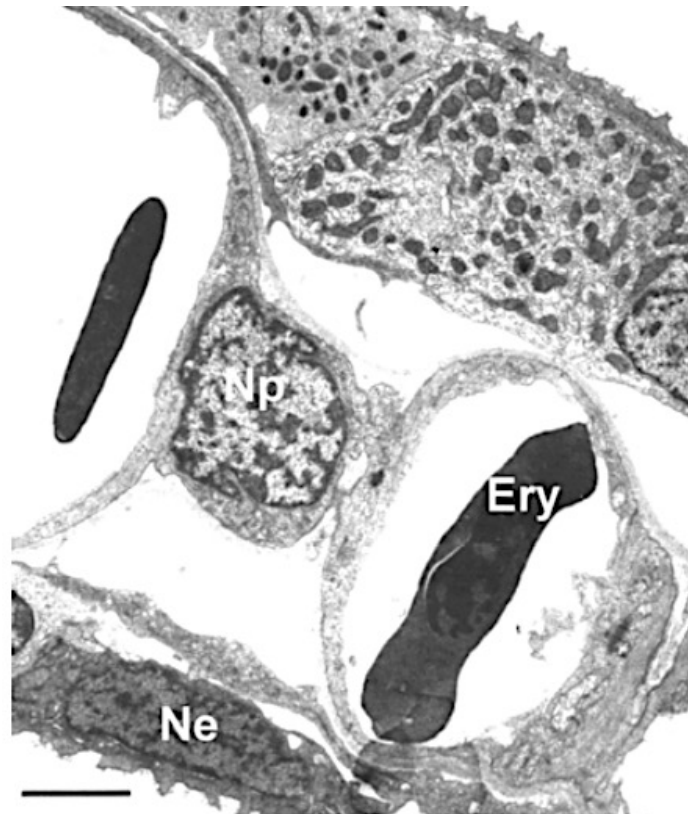
ANNEXE 2 – LE POISSON TELEOSTEEN



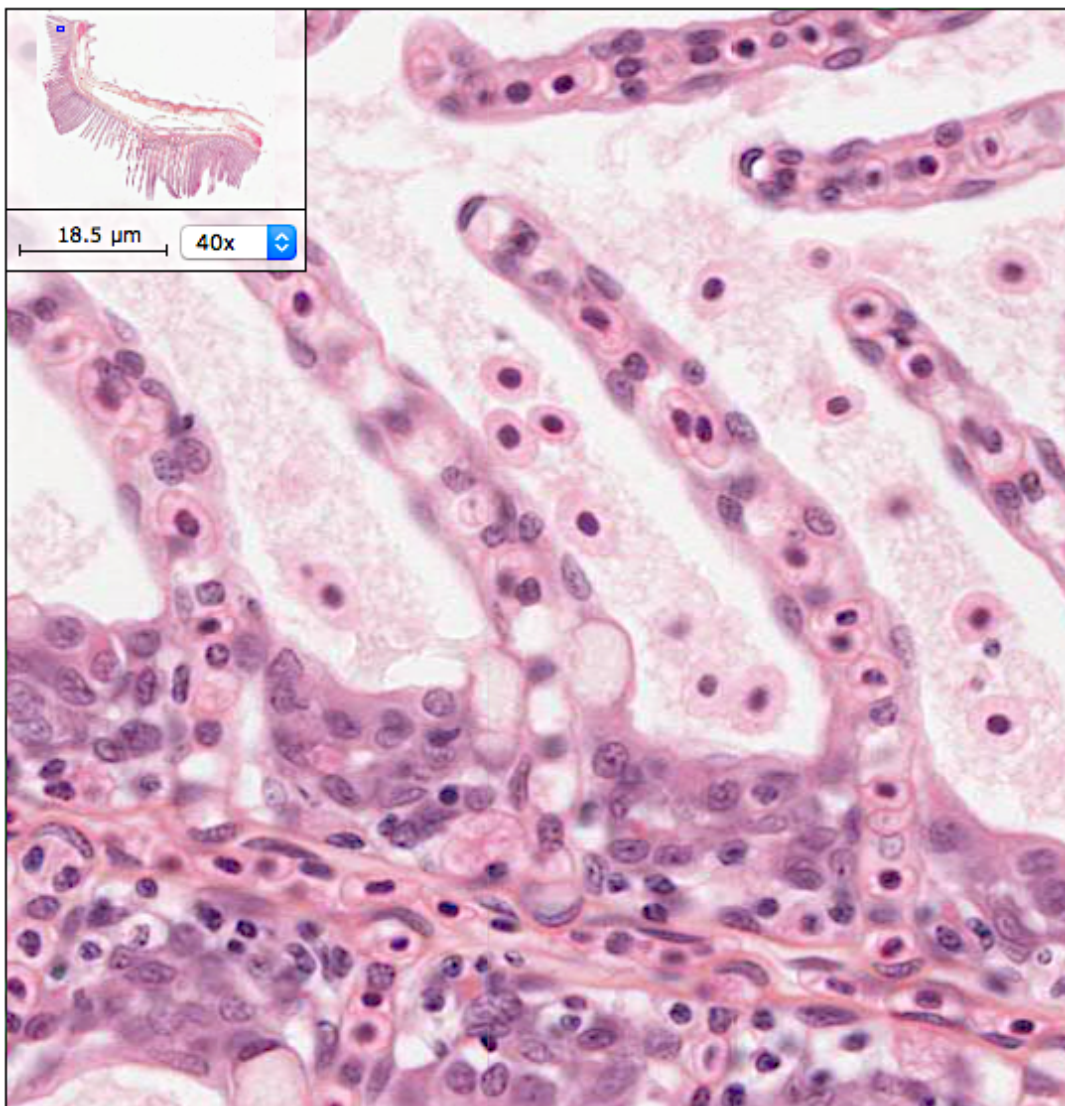
Dissection de Maquereau (d'après Segarra, Ellipses)



Branchie de Cyclidé x 100 (© Dennis Kunkel Microscopy)

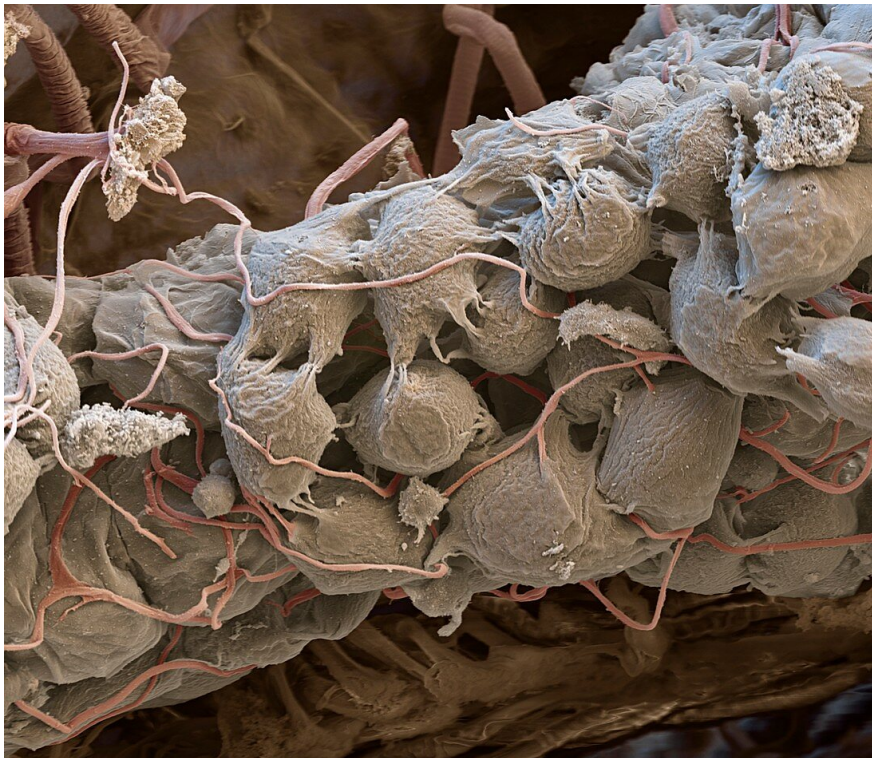


Coupe dans une branchie de Truite arc-en-ciel (MET). Barre d'échelle = 1 μm (source : Chilmonczyk)

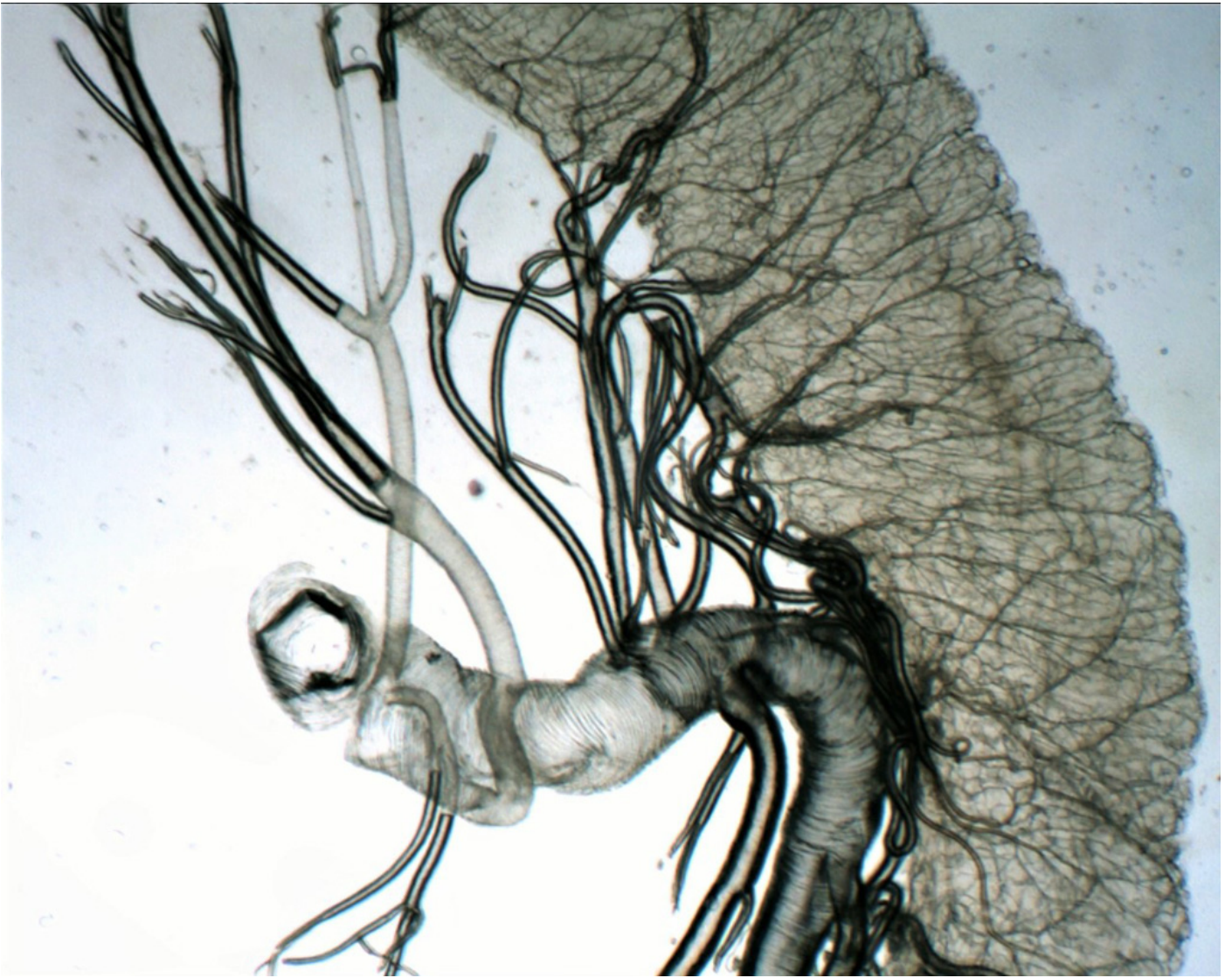


Coupe de branchie de Perche (The Digital Microscopy, Université de Namurs)

ANNEXE 3 – LE CRIQUET



Appareil trachéen de Puce : trachéoles au contact de cellules profondes. Les plus fines trachéoles ont un diamètre de $0,07 \mu\text{m}$. Grandissement: x1000 (© Eye of Science – Science Photo Library)

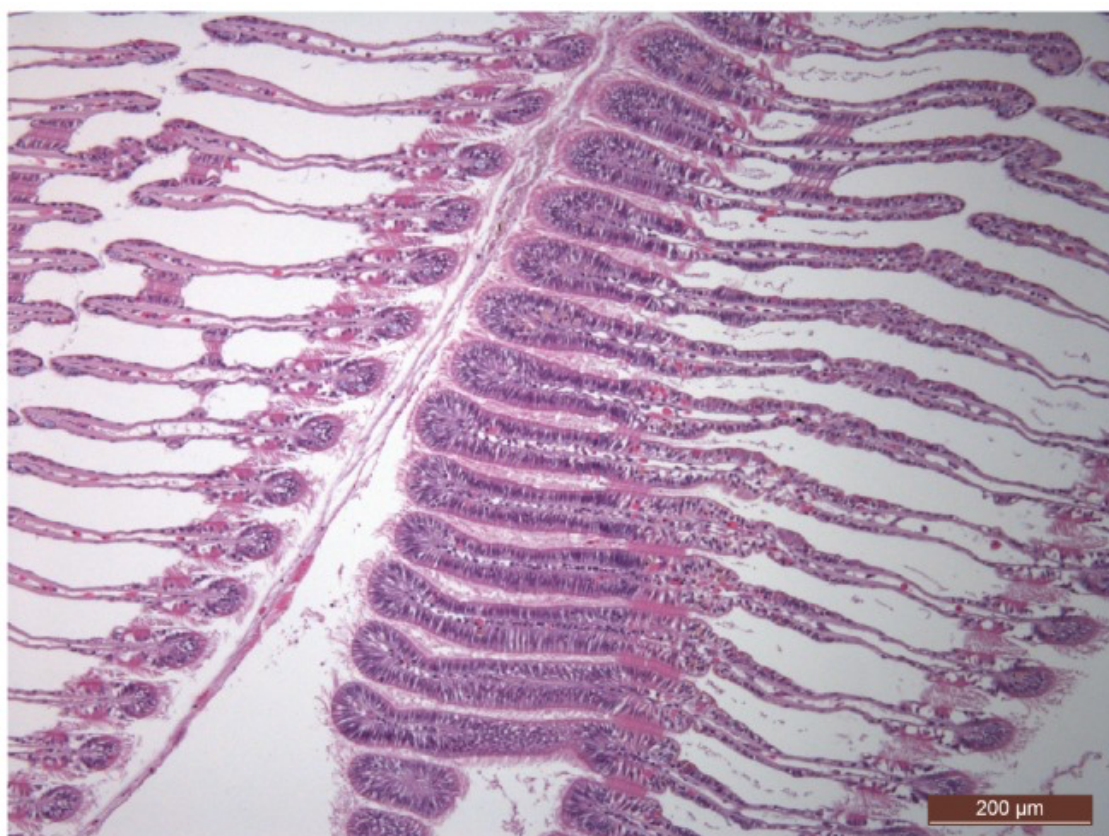


Intestin d'asticot et son système trachéen x 100 (©Manuela Malandain - Photothèque Lyon)

ANNEXE 4 – LA MOULE



Image tirée de la vidéo de l'Université de Lille





Coupe dans une lame branchiale de Moule (x 1000)